



MIGRAZIONI Srl

Registered Office

Regione Amérique 9, int 1.4 - Quart (AO), Italy
VAT No. IT 08105860012

Phone: (+39) 0185.456128

Fax: (+39) 0185.456129

E-mail: info@migrazioni.it

Web: www.migrazioni.it

Sales and Admin Office:

Office no. 15-16, Porto Turistico Int.le - 16034 Chiavari (GE), Italy

Weather Centres:

Torre, Porto Turistico Internazionale - 16043 Chiavari (GE), Italy

Office no. 6, Porto Turistico Int.le - 16043 Chiavari (GE), Italy

OGGETTO:REPORT ATTIVITA' DEL SISTMA DI MONITORAGGIO OPERATIVO PRESSO IL COMPENSORIO RAPALLESE IN OCASIONE DELL'EVENTO DELL'11 OTT 2014

La mattina di sabato 11 Ottobre 2014, due giorni dopo la devastante alluvione che ha colpito Genova, il promontorio di Portofino è stato interessato da un evento meno catastrofico, ma comunque intenso che ha determinato allagamenti diffusi tra Recco e Rapallo, la parziale esondazione di diversi rivi minori, l'esondazione del torrente S.Maria (affluente del Torrente maggiore Boate).

Il sistema di monitoraggio ha evidenziato delle criticità significative e ha supportato la protezione civile e l'organizzazione comunale nell'attivazione delle prime procedure di messa in sicurezza della viabilità (innalzamento del ponte mobile di Via Torino e Via Milano, inserimento paratie protettive sul ponte di Via Marco Polo).



Al primo mattino di sabato, violenti rovesci si sono accaniti sulla dorsale lato Golfo Paradiso, creando una serie problematiche alla viabilità, allagamenti e smottamenti in zona Ruta di Camogli. La parte più attiva del nucleo auto-rigenerante ha interessato i settori più interni del comprensorio, quello a ridosso del promontorio, risparmiando in parte il centro cittadino e quasi del tutto le zone a levante.



MIGRAZIONI Srl

Registered Office

Regione Amérique 9, int 1.4 - Quart (AO), Italy
VAT No. IT 08105860012

Phone: (+39) 0185.456128

Fax: (+39) 0185.456129

E-mail: info@migrazioni.it

Web: www.migrazioni.it

Sales and Admin Office:

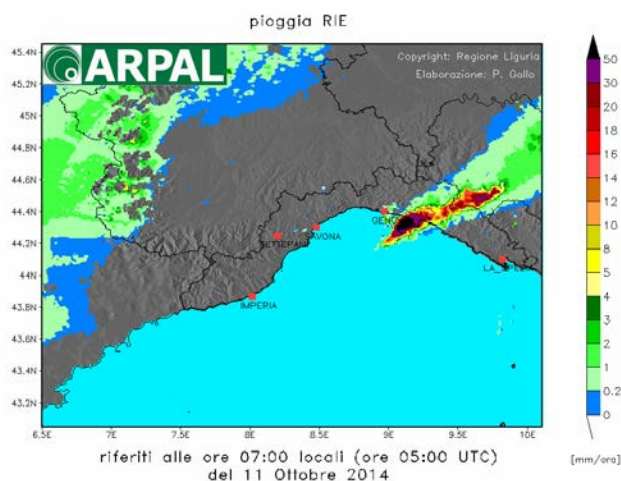
Office no. 15-16, Porto Turistico Int.le - 16034 Chiavari (GE), Italy

Weather Centres:

Torre, Porto Turistico Internazionale - 16043 Chiavari (GE), Italy

Office no. 6, Porto Turistico Int.le - 16043 Chiavari (GE), Italy

Siamo in presenza quindi di eventi molto localizzati, le cosiddette "alluvioni lampo".



A testimonianza di questo fatto, sull'impianto di S.Martino di Noceto è stato rilevato un rateo di pioggia decisamente elevato che ha fatto scattare gli allarmi di soglia con doppia comunicazione via sms e via web al personale preposto.





MIGRAZIONI Srl

Registered Office

Regione Amérique 9, int 1.4 - Quart (AO), Italy
VAT No. IT 08105860012

Phone: (+39) 0185.456128

Fax: (+39) 0185.456129

E-mail: info@migrazioni.it

Web: www.migrazioni.it

Sales and Admin Office:

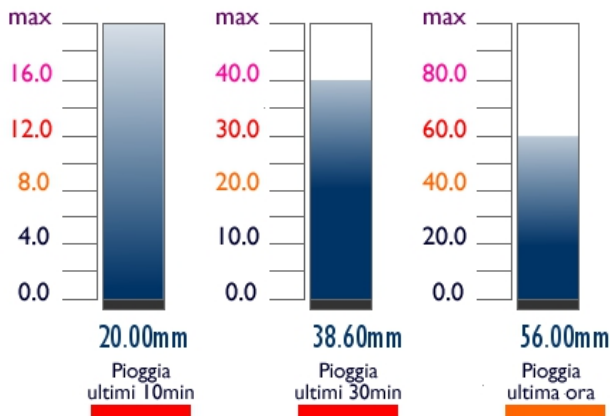
Office no. 15-16, Porto Turistico Int.le - 16034 Chiavari (GE), Italy

Weather Centres:

Torre, Porto Turistico Internazionale - 16043 Chiavari (GE), Italy

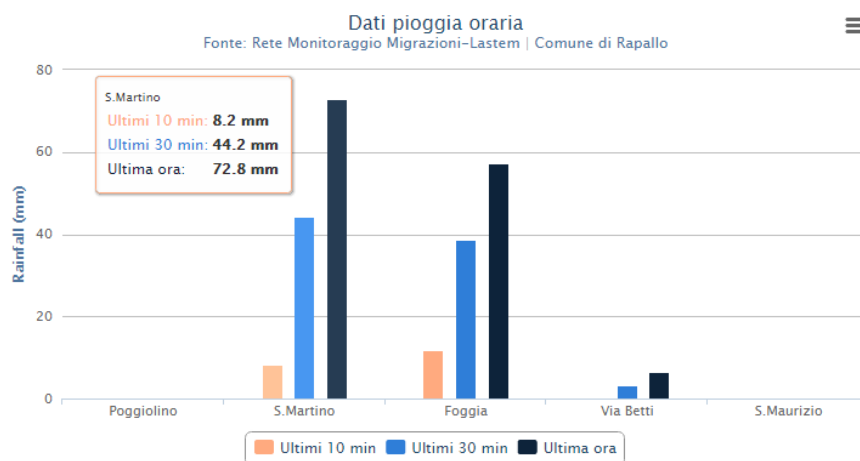
Office no. 6, Porto Turistico Int.le - 16043 Chiavari (GE), Italy

- **ELEVATA CRITICITÀ** su accumulo 10 min
- **ELEVATA CRITICITÀ** su accumulo 30 min
- **MODERATA CRITICITÀ** su accumulo 60 min



STAZIONE S.Martino di Noceto
 IMPIANTO 13112234
 TIPO pluvio
 POSIZIONE 44,359 9,178
 ULTIMO DATO sab 11 ott 2014 06:30

1 STAT Dati Precipitazioni Ultima Ora





MIGRAZIONI Srl

Registered Office

Regione Am rique 9, int 1.4 - Quart (AO), Italy
VAT No. IT 08105860012

Phone: (+39) 0185.456128

Fax: (+39) 0185.456129

E-mail: info@migrazioni.it

Web: www.migrazioni.it

Sales and Admin Office:

Office no. 15-16, Porto Turistico Int.le - 16034 Chiavari (GE), Italy

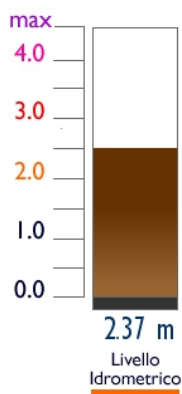
Weather Centres:

Torre, Porto Turistico Internazionale - 16043 Chiavari (GE), Italy

Office no. 6, Porto Turistico Int.le - 16043 Chiavari (GE), Italy

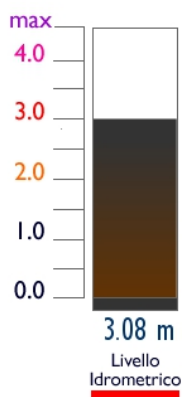
E' importante notare come, rispetto al picco delle precipitazioni, la piena massima dei torrenti S. Maria e Boate si   manifestata con un ritardo di almeno 30-40 min.

MODERATA CRITICIT  su livello torrente Boate



STAZIONE Ponte V.Milano-Torino/Zona Golf
IMPIANTO 14012464
TIPO livello
POSIZIONE 44,351 9,218
ULTIMO DATO sab 11 ott 2014 06:50

ELEVATA CRITICIT  su livello torrente Boate



STAZIONE Ponte V.Milano-Torino/Zona Golf
IMPIANTO 14012464
TIPO livello
POSIZIONE 44,351 9,218
ULTIMO DATO sab 11 ott 2014 07:20



MIGRAZIONI Srl

Registered Office

Regione Amérique 9, int 1.4 - Quart (AO), Italy
VAT No. IT 08105860012

Phone: (+39) 0185.456128

Fax: (+39) 0185.456129

E-mail: info@migrazioni.it

Web: www.migrazioni.it

Sales and Admin Office:

Office no. 15-16, Porto Turistico Int.le - 16034 Chiavari (GE), Italy

Weather Centres:

Torre, Porto Turistico Internazionale - 16043 Chiavari (GE), Italy

Office no. 6, Porto Turistico Int.le - 16043 Chiavari (GE), Italy

CONCLUSIONI

Risulta fondamentale acquisire ed assicurare il dato di piovosità alla sommità del bacino idrografico e sistematicamente, ossia indipendentemente dal fatto che le precipitazioni si indeboliscano nel periodo successivo - come fortunatamente avviene nella maggior parte dei casi -, attuare le procedure tempestive ed efficaci atte a preservare l'incolumità della popolazione residente e a contenere per quanto possibile i danni materiali.